

PLANTA DE ILUMINACIÓN Y TOMACORRIENTES

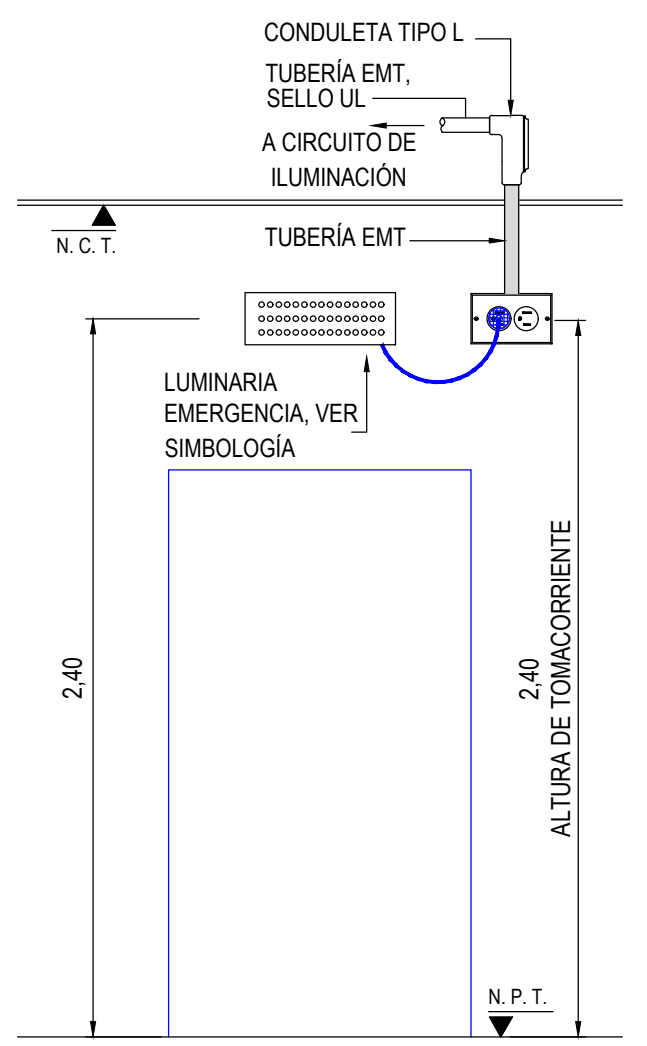


DIAGRAMA B

NOTA:  
DEJAR COLAS DE CONEXIÓN CON LARGO MÍNIMO DE 10 cm.  
LOS BORNES DE CONEXIÓN DEBEN CUBRIRSE CON DOS CAPAS DE  
CINTA AISLANTE DIELECTRICA SIMILAR A SUPER 33+ DE 3M

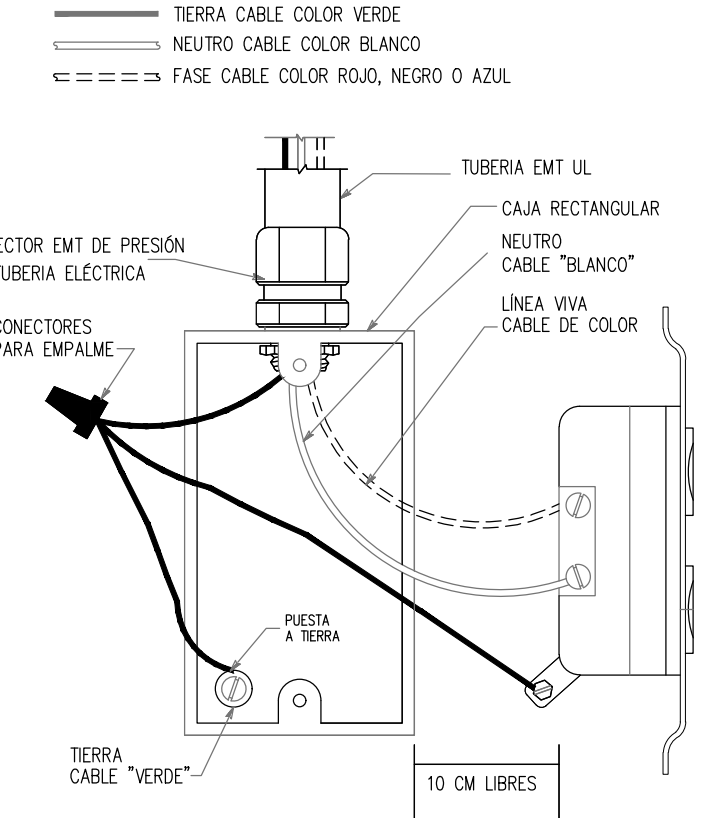


DIAGRAMA D-1

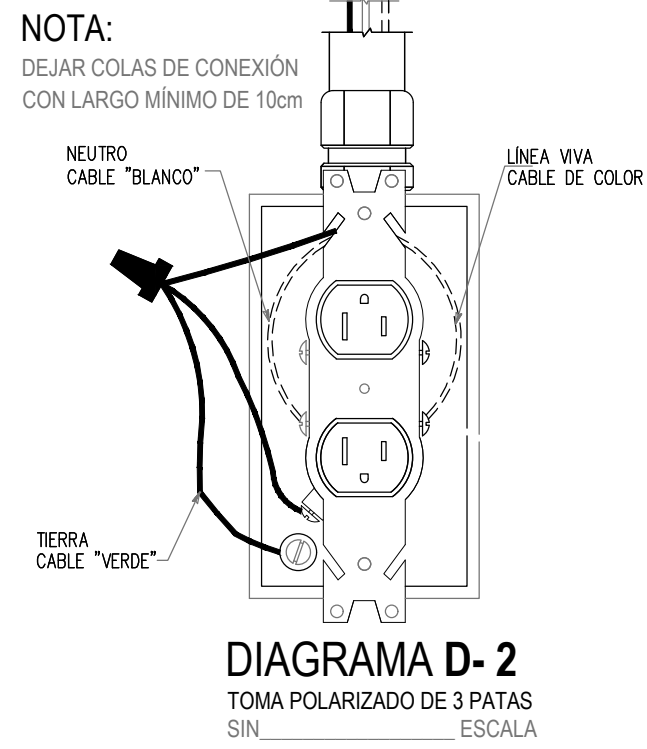


DIAGRAMA D-2

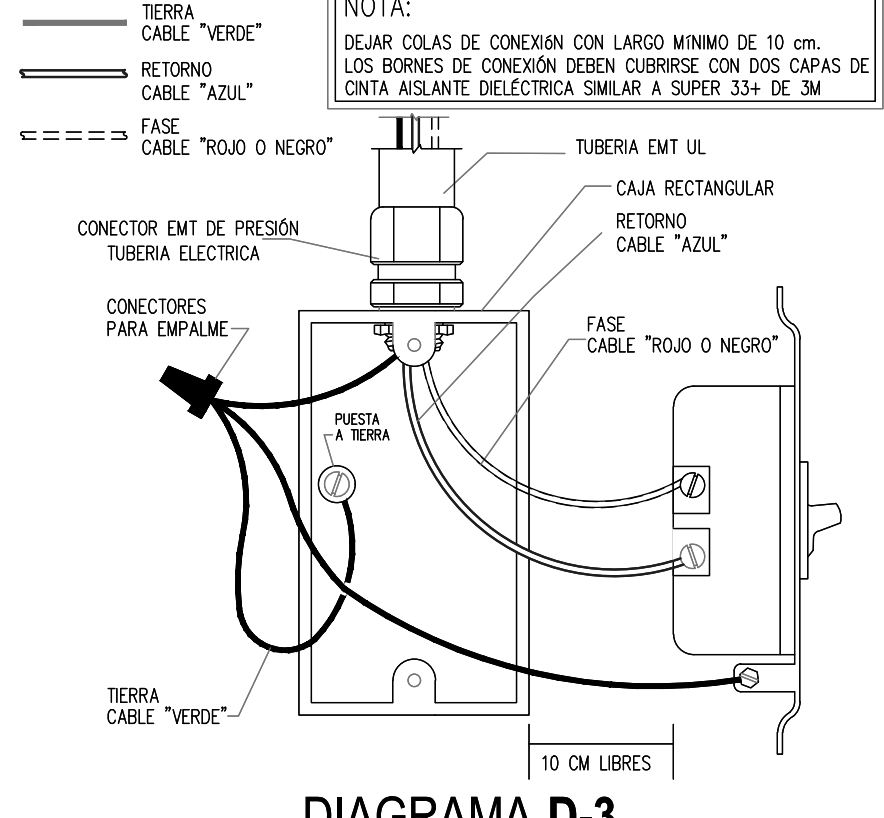


DIAGRAMA D-3

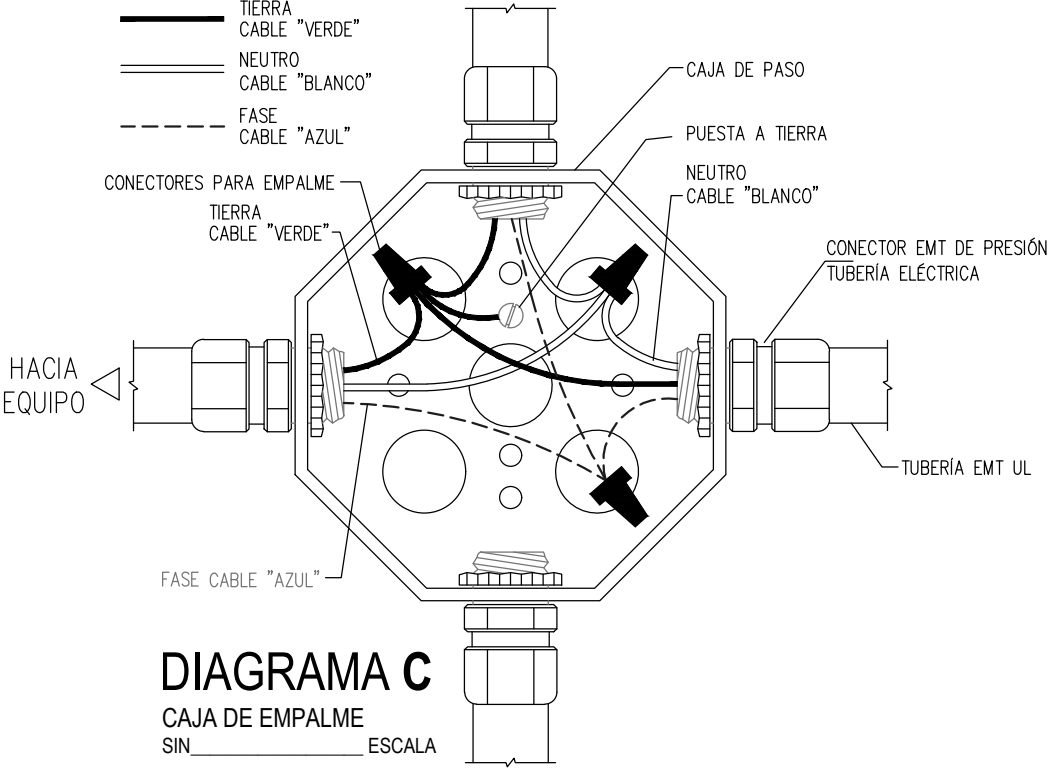
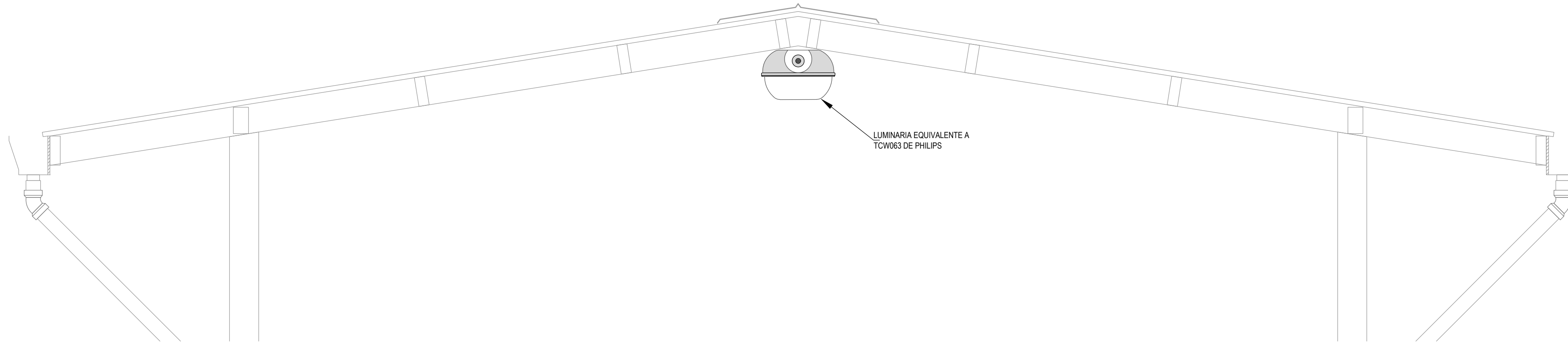


DIAGRAMA C



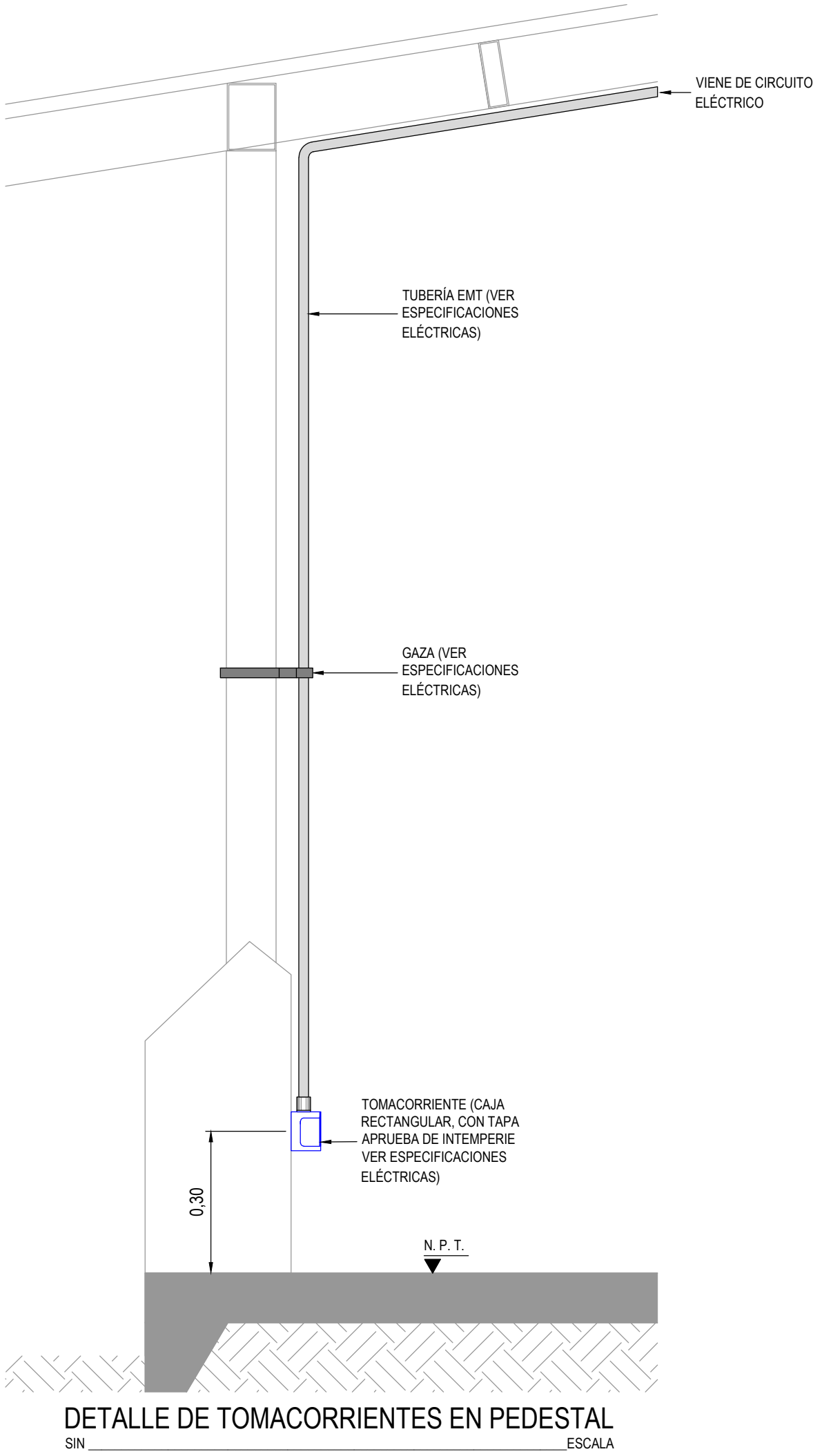
DETALLE DE UBICACIÓN DE LUMINARIA

- ### NOTAS ELÉCTRICAS
- TODA LA INSTALACIÓN SERÁ EN CANALIZACIÓN TIPO PVC SELLO UL, CÉDULA 40, CUANDO ESTÉ OCULTA EN PAREDES O ENTRECELOS Y EN EMT CERTIFICADO CUANDO SEA EXPUESTA, SEGÚN DIÁMETROS INDICADOS, SOPORTÁNDOSE EN CIELOS FALSOS A INTERVALOS NO MAYORES DE 0,90m CON GAZAS DOBLES GALVANIZADAS SI ES PVC Y A INTERVALOS NO MAYORES DE 3,00m SI ES EMT.
  - LOS BAJANTES PARA ILUMINACIÓN SE HARÁN CON CABLE #14 THHN EN TUBERÍA METÁLICA FLEXIBLE DE Ø13mm, CABLE ARMADO O CABLE TGP 3X14 O CUALQUIER OTRO PERMITIDO, SE DERIVARÁN DE UNA CAJA OCTAGONAL TIPO PESADO CON SU RESPECTIVA TAPA Y CONECTOR CORRESPONDIENTE.
  - TODOS LOS TOMACORRIENTES SERÁN POLARIZADOS DE TRES PATAS Y ESTARÁN CONECTADOS A LA BARRA DE TIERRAS EN EL TABLERO.
  - NO SE HARÁN EMPALMES DENTRO DE LA TUBERÍA, PARA ESTO, SE DEBERÁ USAR UNA CAJA METÁLICA DE REGISTRO CON SU RESPECTIVA TAPA.
  - TODOS LOS EMPALMES DE CABLES CALIBRE #8 AWG O SUPERIOR, SE DEBERÁN HACER CON CONECTORES TIPO BARRIL DE BRONCE.
  - TODA SALIDA TELEFÓNICA O DE DATOS DEBERÁ ESTAR SEPARADA AL MENOS 0,30m DE CUALQUIER SALIDA ELÉCTRICA.
  - EL CÓDIGO DE COLORES PARA LOS CONDUCTORES DE POTENCIA SERÁ EL SIGUIENTE:  
  
CIRCUITOS DE ILUMINACIÓN:  
FASE: NEGRO  
NEUTRO: BLANCO  
RETORNO: AZUL  
TIERRA: VERDE  
  
CIRCUITOS DE TOMACORRIENTES U OTROS:  
FASES A-B: ROJO Y NEGRO RESPECTIVAMENTE  
NEUTRO: BLANCO  
TIERRA: VERDE
  - CUALQUIER SALIDA EN PARED O CIELO SE DEBERÁ TERMINAR CON UNA CAJA RECTANGULAR U OCTAGONAL, SEGÚN EL CASO.
  - TODAS LAS CAJAS DE DERIVACIÓN Y REGISTRO DEBERÁN CONTAR CON SU RESPECTIVA TAPA, Y LA DISTANCIA ENTRE LAS MISMAS NO PODRÁ SUPERAR 30,00m O EL EQUIVALENTE A DOS CURVAS DE 90°.
  - NINGUNA LUMINARIA PODRÁ USARSE COMO CAJA DE PASO DE CIRCUITOS ELÉCTRICOS.
  - TODA LA INSTALACIÓN ELÉCTRICA DEBERÁ CUMPLIR CON LO ESTIPULADO EN EL CÓDIGO ELÉCTRICO VIGENTE PARA COSTA RICA.
  - CUALQUIER MODIFICACIÓN DE LA INSTALACIÓN ELÉCTRICA QUE IMPLIQUE UN AUMENTO EN LA CARGA, DEBERÁ SER CONSULTADO CON EL PROFESIONAL RESPONSABLE DEL PROYECTO.
  - EL CONDUCTOR DEL NEUTRO SERÁ CONTINUO, NUNCA SE INTERRUMPIRÁ.
  - TODOS LOS ELEMENTOS ELÉCTRICOS UTILIZADOS (CABLE, TOMACORRIENTES, APAGADORES, BALASTROS, ETC) DEBERÁN SER UL CERTIFICADOS.
  - EL CALIBRE DE LOS CONDUCTORES DE ALIMENTACIÓN DE LOS CIRCUITOS SERÁ COMO MÍNIMO N°12 AWG, AISLAMIENTO 600V TIPO THHN, SEGÚN LOS REQUERIMIENTOS DEL PROYECTO PARA CUMPLIR CON LA CAIDA DE VOLTAJE MÁXIMA PERMITIDA.
  - TODAS LAS CAJAS DE PASO QUE QUEDARÁN IDENTIFICADAS SEGÚN SEA SU USO, DE ILUMINACIÓN, DE TOMACORRIENTES, DE VENTILADORES, ETC.
  - TODOS LOS TOMACORRIENTES Y APAGADORES QUEDARÁN IDENTIFICADOS CON EL CIRCUITO AL QUE PERTENECEN EN EL MOMENTO QUE SE ASIGNE.
  - TODAS LAS CAJAS RECTANGULARES, OCTOGONALES, O CUADRADAS SERÁN TIPO PESADO CON SELLO UL Y DEBERÁN SER PINTADAS CON MINO ROJO POR DENTRO Y POR FUERA Y PROTEGIDAS DURANTE LA CONSTRUCCIÓN CONTRA LA PENETRACIÓN DE HUMEDAD.
  - SE DEBERÁ MEDIR EL AISLAMIENTO DE TODO EL CABLEADO CON "MEGGER" LUEGO DE SU INSTALACIÓN.
  - PARA 2 O MÁS AULAS AGRUPADAS, LA DISTRIBUCIÓN DE CIRCUITOS DEBERÁ DISEÑARSE EN EL PLAN MAESTRO.
  - DEBIDO A QUE LAS COLUMNAS PREFABRICADAS ÚNICAMENTE PUEDEN CONTENER UNA PREVISTA PARA CABLEADO ELÉCTRICO, EN EL CASO DE AULAS O MÓDULOS ADOSADOS, SE DEBERÁ ALIMENTAR A UNO DE LOS DOS TOMAS A TRAVÉS DE TUBERÍA EXPUESTA TIPO EMT SEGÚN ESPECIFICACIONES Y PLANOS ELÉCTRICOS, ESTA ALIMENTACIÓN EXPUESTA Y LA CAJA ELÉCTRICA DEBERÁN QUEDAR LO MÁS CERCA POSIBLE DE LA COLUMNA MISMA, DONDE APAREZCA REPRESENTADAS EN PLANOS.
  - PREVISTA PARA TUBERÍA A=1,20m SUBE A CIELO, VER PLAN MAESTRO.
  - PARA EL TABLERO TELEFÓNICO SE DEJARÁ LA CAJA COMO PREVISTA, PERO SU ALIMENTACIÓN SE DEBERÁ HACER EN EL PLAN MAESTRO.
  - LA UBICACIÓN, ALIMENTACIÓN Y CÁLCULO DE LA ACOMETIDA ELÉCTRICA DEL TABLERO PRINCIPAL TP, SE HARÁ EN EL PLAN MAESTRO.
  - TODAS LAS PAREDES LIVIANAS DONDE SE COLOQUEN TABLEROS ELÉCTRICOS, TELEFÓNICOS O DATOS DEBERÁN SER REFORZADAS CON LÁMINA DE PLYWOOD DE 1,25cm DE ESPESOR.
  - TODA SALIDA EXPUESTA PARA TOMACORRIENTE, APAGADOR O CONTROLADOR DE ABANICOS, DEBERÁ REALIZARSE CON CAJAS TIPO FS PARA USO INDUSTRIAL DE TAMAÑO Y HUECOS SEGÚN SEA NECESARIO.
  - SERÁ RESPONSABILIDAD DEL DISEÑADOR DEL PLAN MAESTRO, NO DUPLICAR NI MULTIPLICAR EN EL DISEÑO NI EN PRESUPUESTO EL NÚMERO DE TABLEROS ELÉCTRICOS.
  - ÚNICAMENTE POR RAZONES DE ORDEN ILUSTRATIVO EN ESTE JUEGO DE PLANOS SE HA REPRESENTADO UN TABLERO POR MÓDULO.
  - LA ILUMINACIÓN DEL CORREDOR SERÁ DISEÑADA EN EL PLAN MAESTRO.
  - EL DESARROLLADOR DEL PLAN MAESTRO DEBERÁ CONSIDERAR LA NORMA INTE/ISO 8995-1:2016, O EN SU DEFECTO LA MÁS RECIENTE Y VIGENTE, PARA LOS CÁLCULOS DE ILUMINANCIA (LUX) DE CADA UNO DE LOS ESPACIOS A DISEÑAR.
  - PARA EL PLAN MAESTRO DEL SISTEMA DE ALARMA CONTRA INCENDIO, DEBERÁN CONTEMPLARSE LAS SIGUIENTES ALTURAS: SIRENA CON LUZ ESTROBOSCÓPICA: 2,20m CENTRO S.N.P.T. Y ESTACIONES MANUALES: 1,20m A NIVEL SUPERIOR S.N.P.T.
  - EN AQUELLOS CASOS DONDE EN LA PLANIFICACIÓN DEL PLAN MAESTRO SE IDENTIFIQUE QUE LA ZONA A UBICAR EL CENTRO EDUCATIVO, ESTÁ DECLARADA COMO ZONA INUNDABLE, SE DEBERÁ CONSIDERAR SUBIR LOS TOMACORRIENTES A 1,10 METROS SOBRE NIVEL DE PISO TERMINADO.

SÍMBOLOGÍA ELÉCTRICA		
SÍMBOLO EN PLANTA	DESCRIPCIÓN	IGUAL O EQUIVALENTE A
	LUMINARIA TIPO LED, DE SOBREPONER, CERTIFICADA, 120-240V, 6500 °K, 2 TUBOS X 19 W.	TCW063 PHILIPS
	LUMINARIA DE EMERGENCIA CERTIFICADA, EN CUMPLIMIENTO CON NFPA101, CAP. 7, DEBE PROVEER UNA ILUMINACIÓN MÍNIMA NO MENOR A 10,8 LUX EN CUALQUIER PUNTO NO MENOS DE 1 LUX MEDIDO A LO LARGO DEL RECORRIDO DEL EGRESO A NIVEL DEL SUELO.	40 LED SYLVANIA (CFIA)
	APAGADOR SENCILLO, 120-277V, 20A, CERTIFICADO, PLACA DE ACERO INOXIDABLE UL, GRADO COMERCIAL, COLOCADO A 1,20M S.N.P.T.	1228 V EAGLE
	TOMACORRIENTE DOBLE POLARIZADO 20A, 120V, NEMA 5-20R, CON PLACA PARA INTemperie UL (PI), GRADO COMERCIAL, COLOCADO A 1,3 m S.N.P.T.	871-V EAGLE
	TOMACORRIENTE DOBLE POLARIZADO 20A, 120V, NEMA 5-20R, PLACA DE NYLON COLOR MARFIL, GRADO COMERCIAL, COLOCADO A 2,40 m S.N.P.T.	871-V EAGLE
	TUBERÍA DE ILUMINACIÓN EN PVC TIPO A SELLO UL, CON NÚMERO DE HILOS INDICADOS EN PLANTA MÁS UN HILO DE TIERRA COLOR VERDE N°12 AWG.	
	TUBERÍA DE VENTILADORES EN PVC TIPO A SELLO UL, CON NÚMERO DE HILOS INDICADOS EN PLANTA MÁS UN HILO DE TIERRA COLOR VERDE N°12 AWG.	
	TUBERÍA DE TOMACORRIENTES EN PVC TIPO A SELLO UL, CON NÚMERO DE HILOS INDICADOS EN PLANTA MÁS UN HILO DE TIERRA COLOR VERDE N°12 AWG.	
	CAJA OCTOGONAL TIPO PESADO CON 8 PREVISTAS DE 100x100x38mm CON TAPA.	6XCT8 Y 5040R, RACO
	TABLERO ELÉCTRICO DE 12 ESPACIOS CON TAPA A 2,00m NIVEL SUPERIOR S.N.P.T. UNO POR PABELLÓN, VER PLAN MAESTRO.	VER ESPECIFICACIONES EN TABLERO

**NOTAS A CONSIDERAR:**

- TODAS LAS REFERENCIAS DE MODELOS Y MARCAS SERÁN IGUAL O EQUIVALENTE APROBADO.
- TODA LA TUBERÍA SERÁ PVC CÉDULA 40 SELLO UL, CERTIFICADA.
- TODOS LOS CIRCUITOS LLEVARÁN UN HILO DE TIERRA COLOR VERDE N°12 AWG.
- PARA 2 O MÁS AULAS AGRUPADAS, LA DISTRIBUCIÓN DE CIRCUITOS DEBERÁ SER HECHA EN EL PLAN MAESTRO.
- PARA TODOS LOS ELEMENTOS O ACCESORIOS INSTALADOS DE PARCHE CONTRA EL CIELO, DEBERÁN CONSIDERARSE SOPORTES ADICIONALES REQUERIDOS TIPO FURRING CHANNEL DE 2" QUE GARANTICEN LA ESTABILIDAD DEL ELEMENTO INSTALADO.
- LA SOLUCIÓN MOSTRADA EN PLANOS CORRESPONDE A LA SOLUCIÓN TIPO INDIVIDUALIZADA DE LA EDIFICACIÓN EN PARTICULAR, EN LOS PLANOS DEL PLAN MAESTRO SE MOSTRará LA CANTIDAD DE EDIFICACIONES, LA RELACIÓN ESPACIAL ENTRE ELLOS Y RESPECTO A LOS SERVICIOS O ACOMETIDAS PÚBLICOS, ETC. SERÁ EN DICHO PLANOS DONDE SE MUESTRE LA INTEGRACIÓN DE LOS DIFERENTES SISTEMAS DE LAS EDIFICACIONES INCLUYÉNDOSE, PERO NO LIMITÁNDOSE, A: SISTEMAS ELÉCTRICOS, COMUNICACIONES, ALARMAS, MECÁNICOS, ETC.
- LOS DIAGRAMAS DE TUBERÍAS EXPUESTAS SON OPCIONALES, EL CONTRATISTA PODRÁ OPTAR POR DICHA INSTALACIÓN DEPENDIENDO DE LAS CONDICIONES DEL PLAN MAESTRO Y ASÍ EVITAR PRÁCTICAS CONSTRUCTIVAS INCORRECTAS.



DETALLE DE TOMACORRIENTES EN PEDESTAL



Collegio Federado de Ingenieros y de Arquitectos de Costa Rica

CONTRATO OC 1127977  
MONTO c 7,644,174.00  
FECHA VISADO CFIA 18/12/2023  
CATASTRO SI-111111-1111  
ÁREA DE TASACIÓN 32 M2  
REGISTRADO POR A-5903  
BITACORA

ESTE SELLO TIENE UNA VIGENCIA DE 4 AÑOS, VENCE EL 18/12/2027 (vencimiento aplica sólo a planos constructivos)



SI NO HAY CONCORDANCIA ENTRE LA INFORMACIÓN DEL SELLO Y EL RESULTADO DE LA CONSULTA MEDIANTE EL CÓDIGO, EL SELLO ES NULO.

NOMBRE DEL PROYECTO	
Bicicletario DÍE 2016 31 m²	
CLASIFICACIÓN SEGÚN DECRETO 36550	
INSCRIPCIÓN DE PLANOS TIPO ANTE CFIA	
PROPIETARIO	CÉDULA
MINISTERIO DE EDUCACIÓN PÚBLICA	2-100-042002
DIRECCIÓN	UBICACIÓN
AVENIDA 3 CALLE 1, SAN JOSÉ	PROVINCIA: SAN JOSÉ CANTÓN: SAN JOSÉ DISTRITO: CARMEN
Elaboración de planos y documentos	
ANTEPROYECTO	A-5903 SHEDDEN HARRIS MARIO ENRIQUE
PLANOS Y ESPECIFICACIONES TÉCNICAS	IC-5771 MENDOZA MORA HECTOR IE-14779 BENAVIDES ARIAS LUIS FABRICIO
ATENCIÓN MUNICIPALIDAD	
Este proyecto no cuenta con profesional responsable de ejecución de obra	
No puede tramitarse la SOLICITUD DE MEDIDORES, ni el PERMISO MUNICIPAL hasta que se complete la información bajo esta leyenda y se cuente con el sello del Colegio Federado de Ingenieros y Arquitectos de Costa Rica	

PROYECTO:		
BICICLETERARIO (31m²)		
PROTOTIPO 2023		
-DEPARTAMENTO DE PROCESOS Y SOPORTE		
ING ELÉC. FABRICIO BENAVIDES ARIAS		
INFORMACIÓN REGISTRO PÚBLICO:		
PROPIETARIO:		
CÉDULA JURÍDICA:		
ÁREA:		
PLANO CATASTRO:		
CONTENIDO:		
-PLANTA DE ILUMINACIÓN Y TOMACORRIENTES, -DETALLES, NOTAS Y SIMBOLOGÍA		
ESCALA	FECHA	LÁMINA
INDICADA	2 0 2 3	E-01 5/5