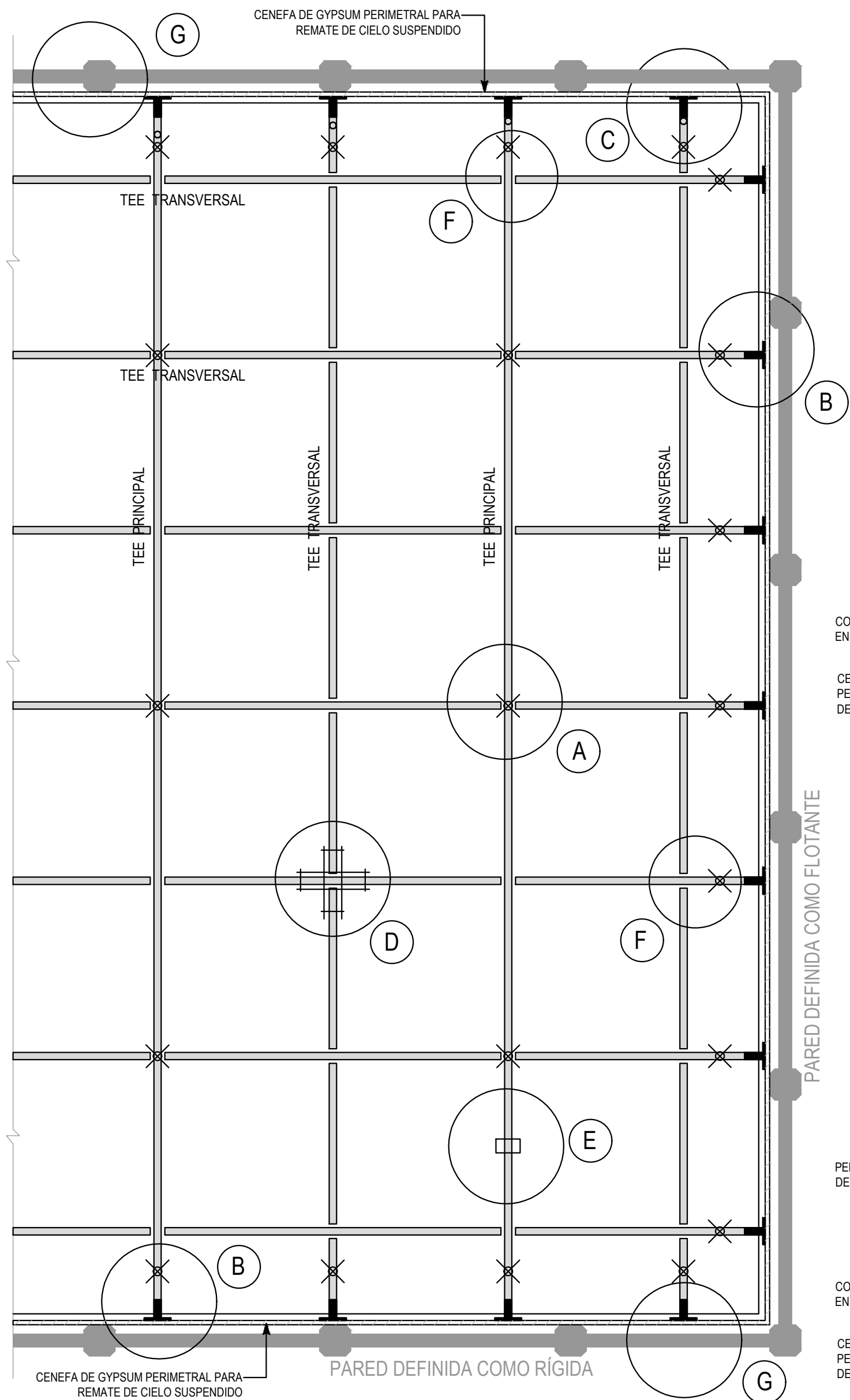


A

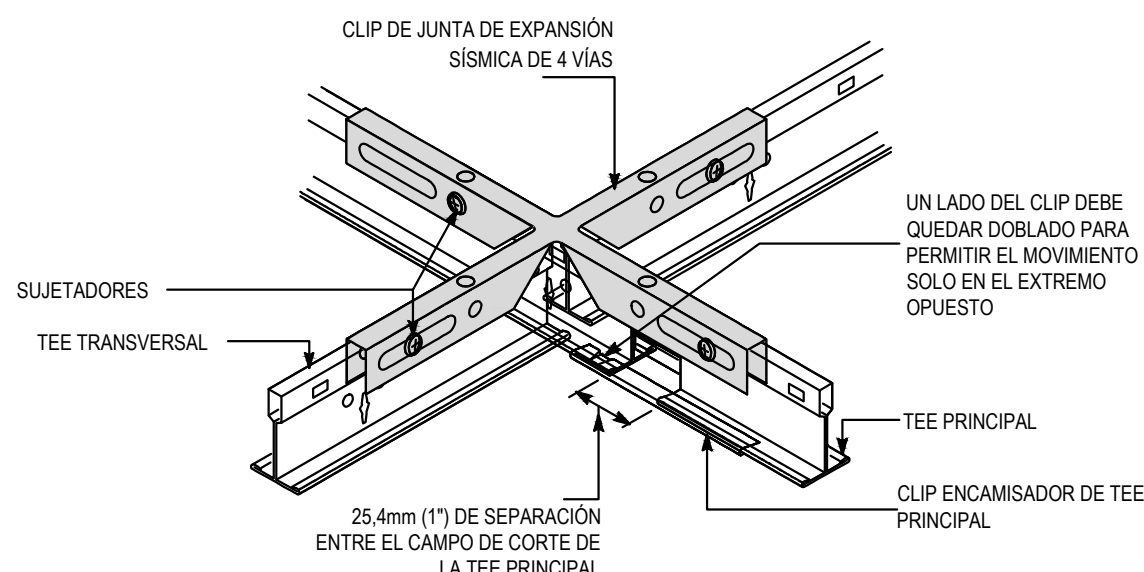
B

C

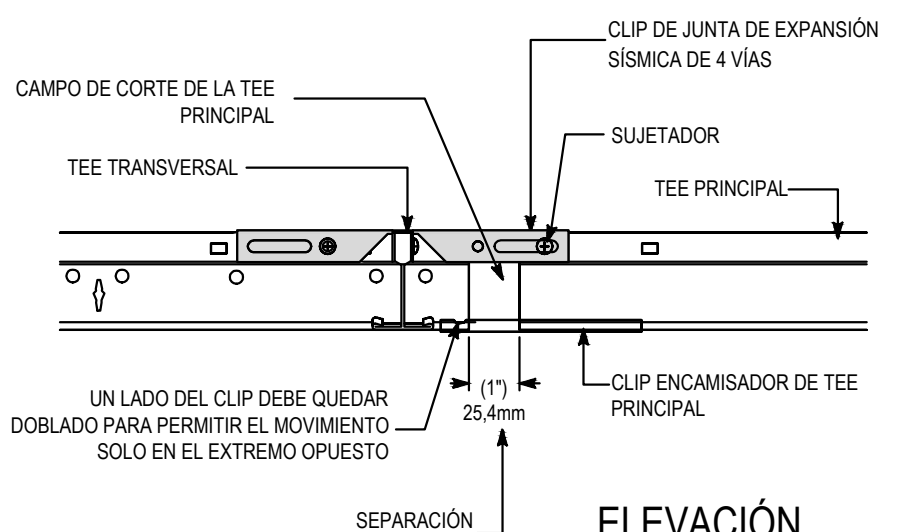
D



PLANTA ESQUEMÁTICA DE UBICACIÓN DE DETALLES

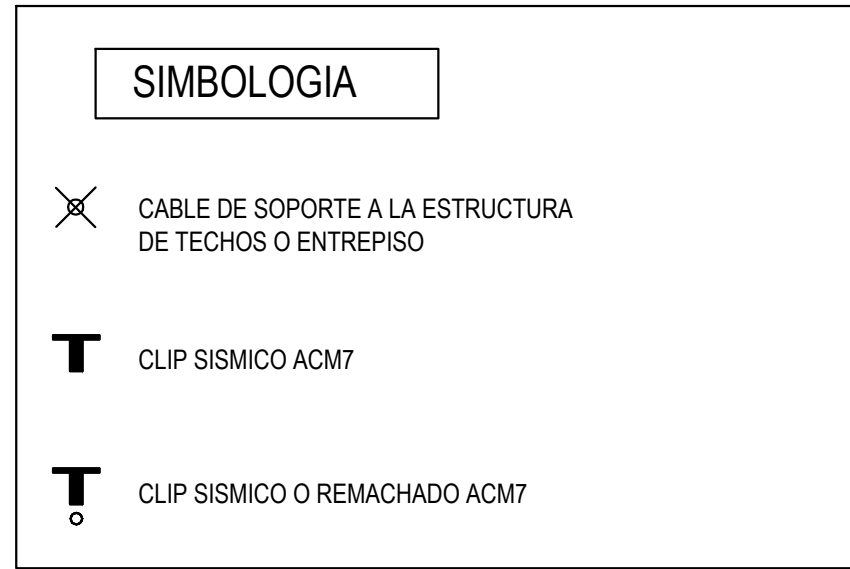


ISOMÉTRICO



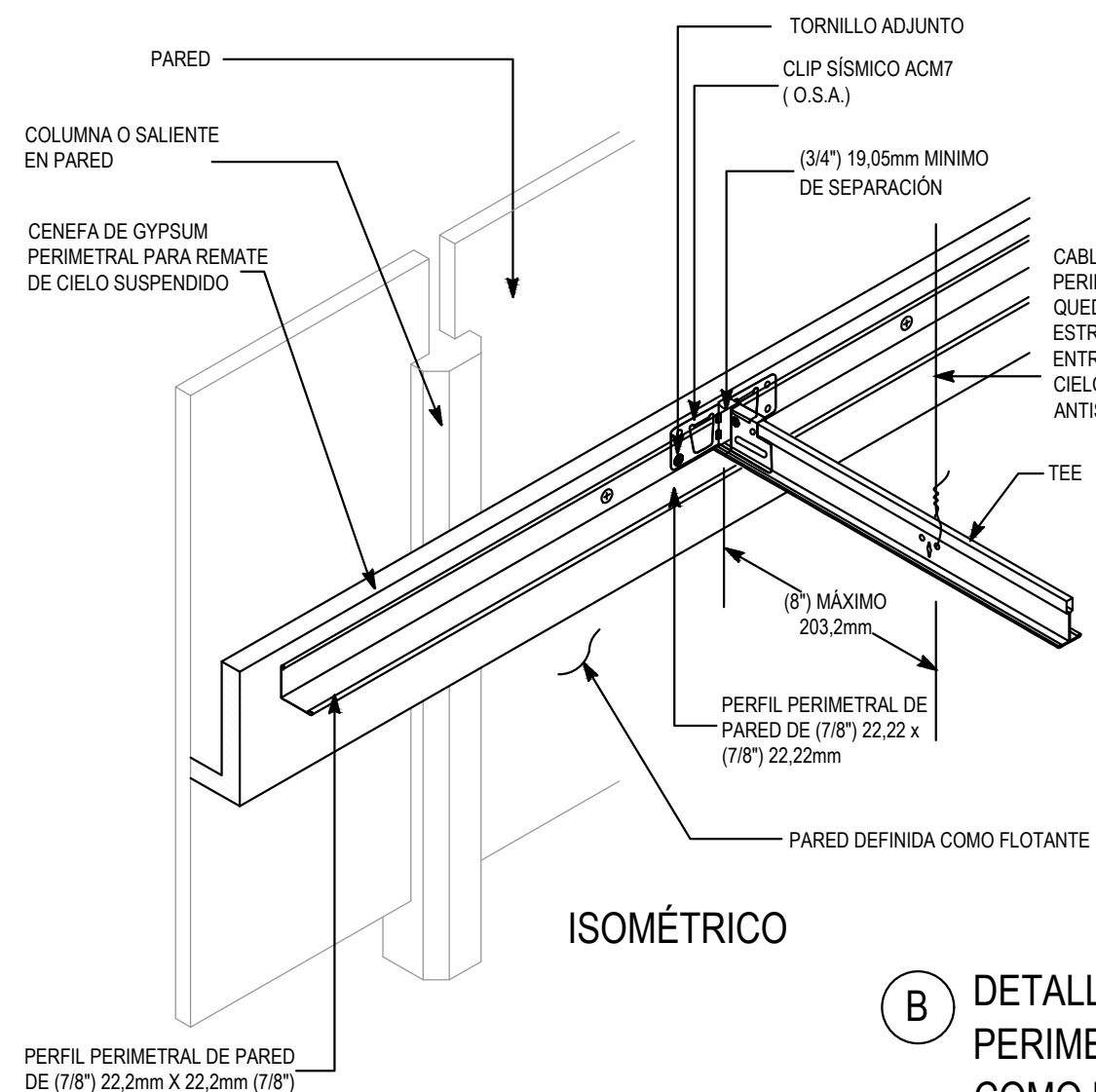
ELEVACIÓN

D DETALLE DE JUNTA DE SEPARACIÓN SÍSMICA
NECESARIA ÚNICAMENTE PARA ÁREAS EXTENSIVAS (VER CUADRO DE NOTAS EN ESTA LÁMINA)



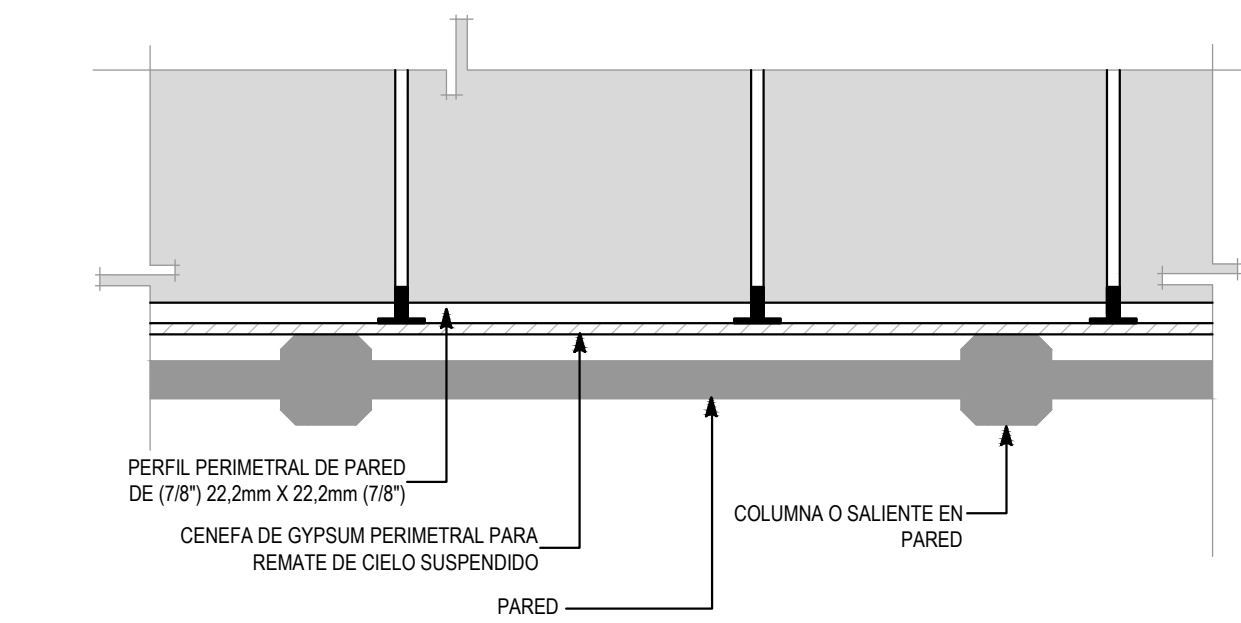
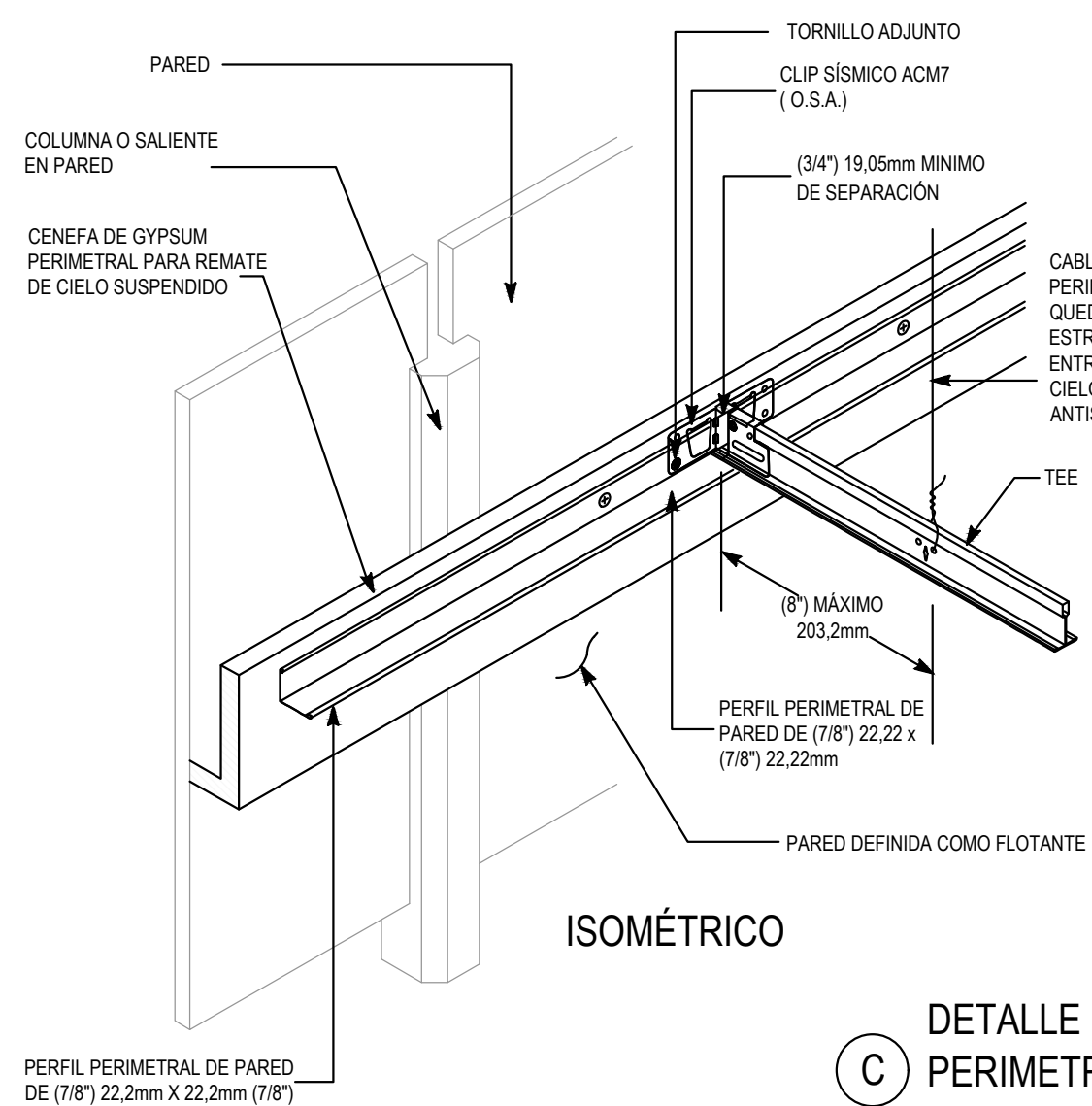
ISOMÉTRICO

B DETALLE DE FIJACIÓN A PERFIL PERIMETRAL EN PARED DEFINIDA COMO FLOTANTE



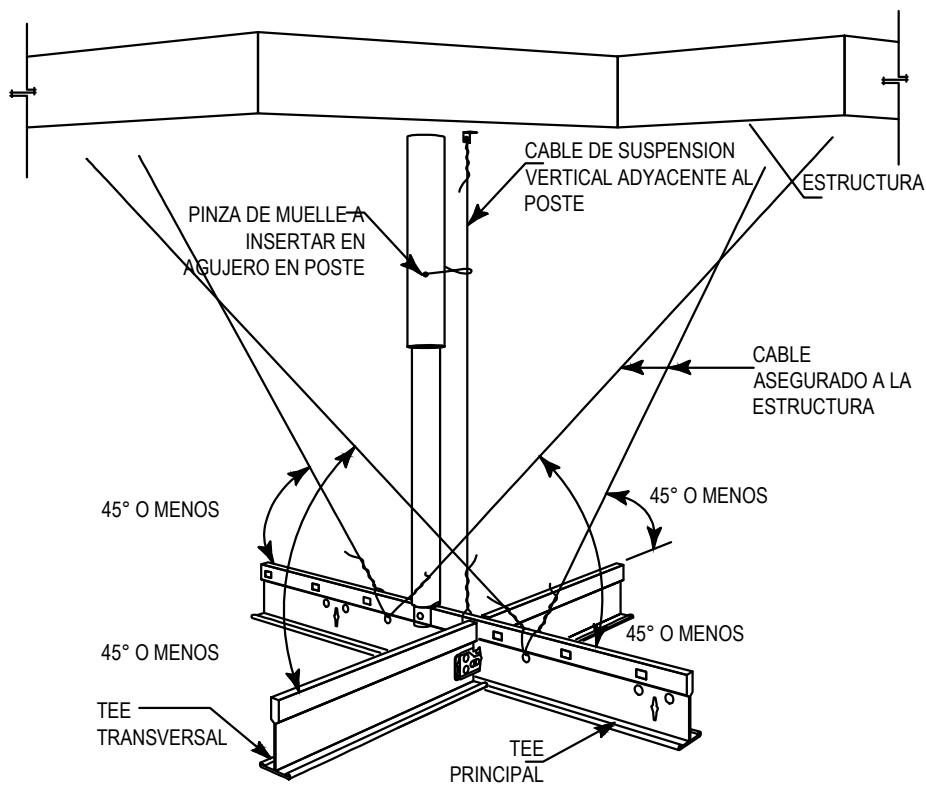
ISOMÉTRICO

C DETALLE DE FIJACIÓN A PERFIL PERIMETRAL EN PARED DEFINIDA COMO RÍGIDA

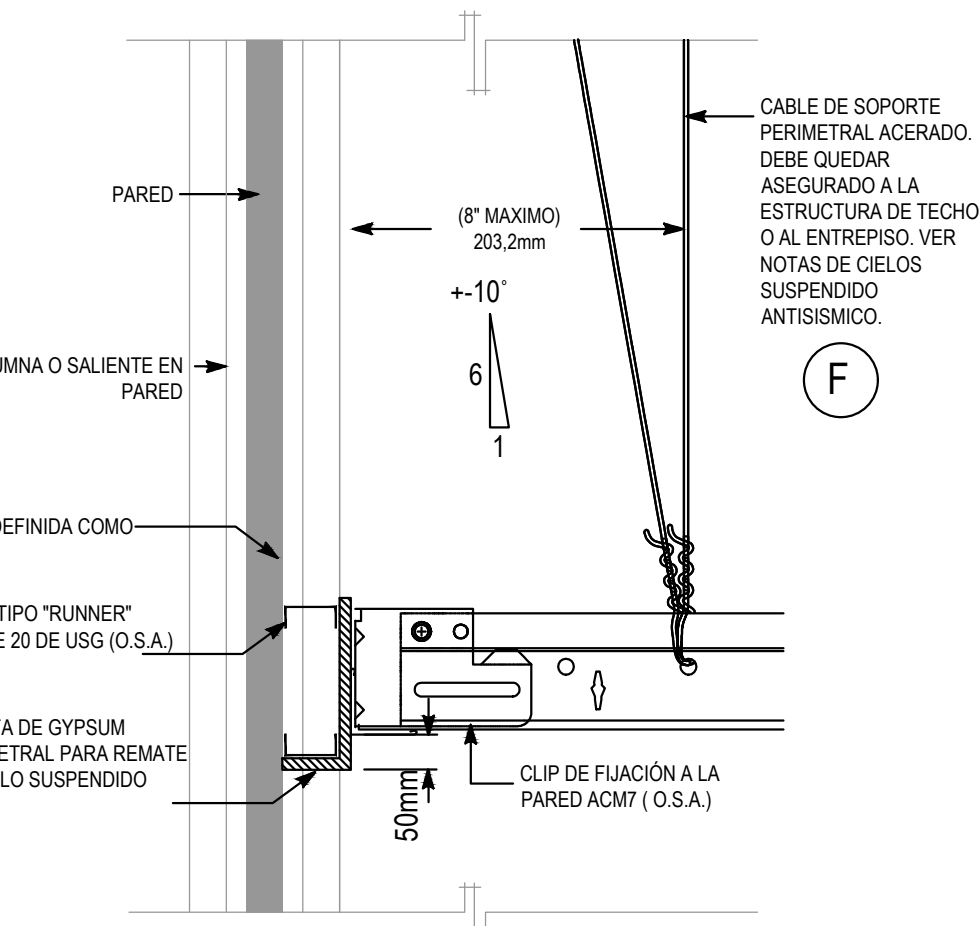


G DETALLE DE FIJACIÓN EN PARED DEFINIDA COMO RÍGIDA Y/O COMO FLOTANTE

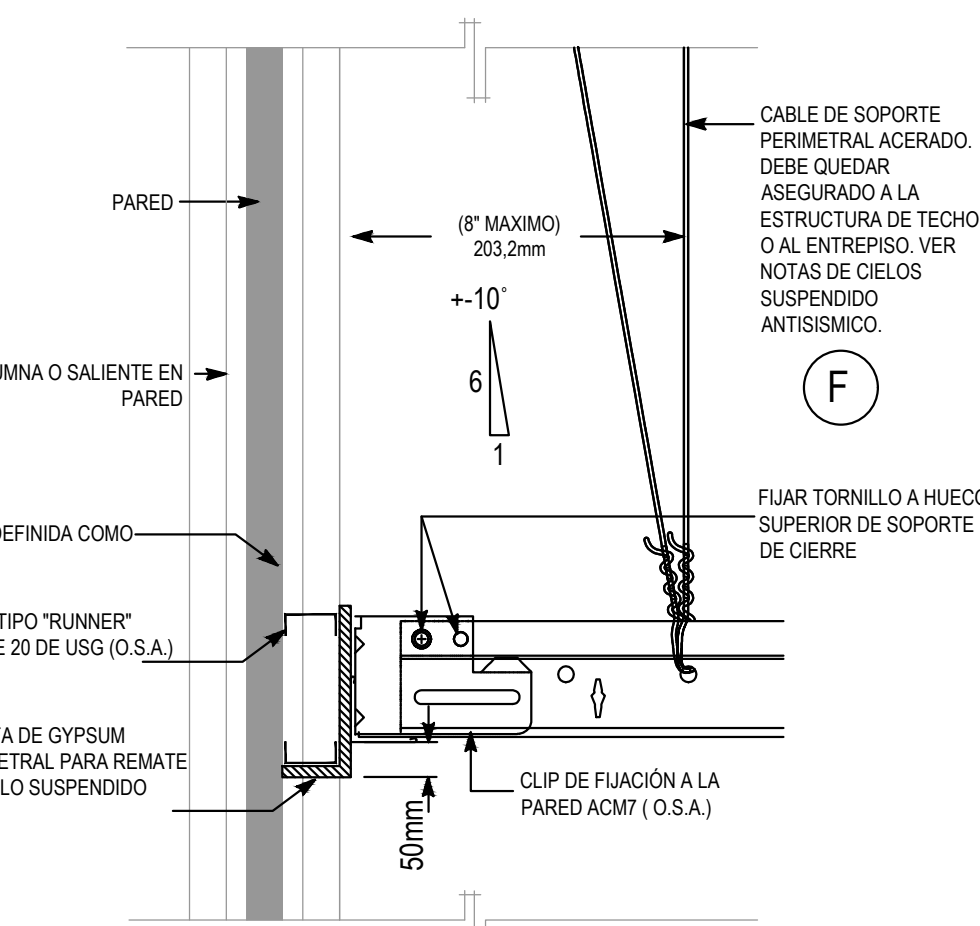
A ARRIOSTRAMIENTO LATERAL DE ESTRUCTURA DE CIELO



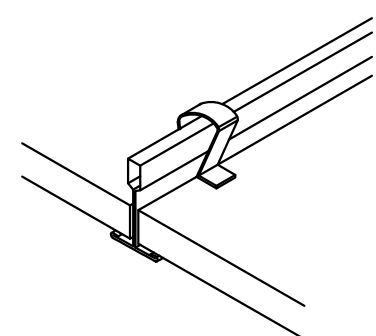
ELEVACIÓN



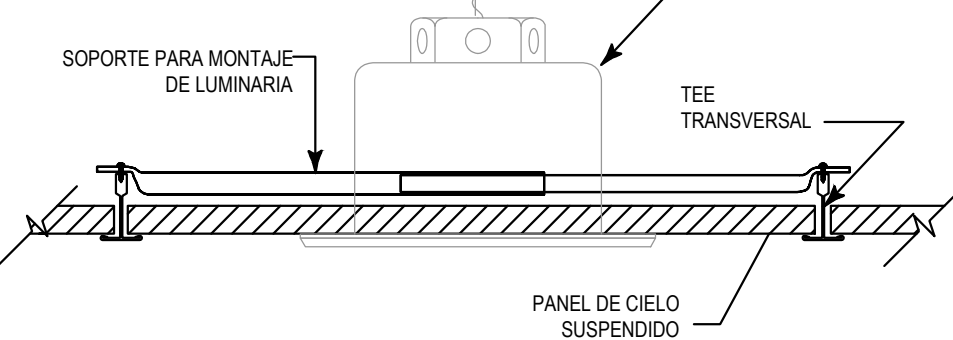
ELEVACIÓN



E CLIP SOSTENEDOR CONTRA VIENTOS
PARA PANELES DE (5'16'') 7,94mm A (3/4'') 19,05mm DE ESPESOR

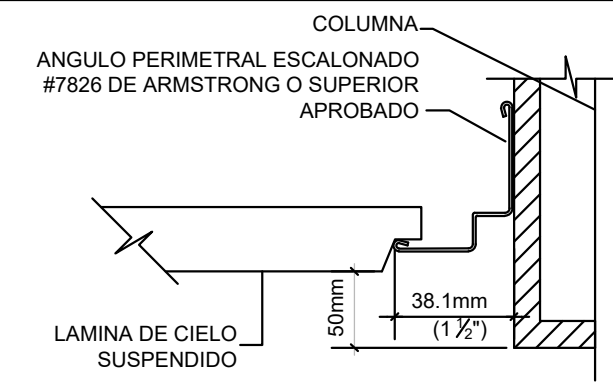


MONTAJE DE LUMINARIA A PANEL DE CIELO

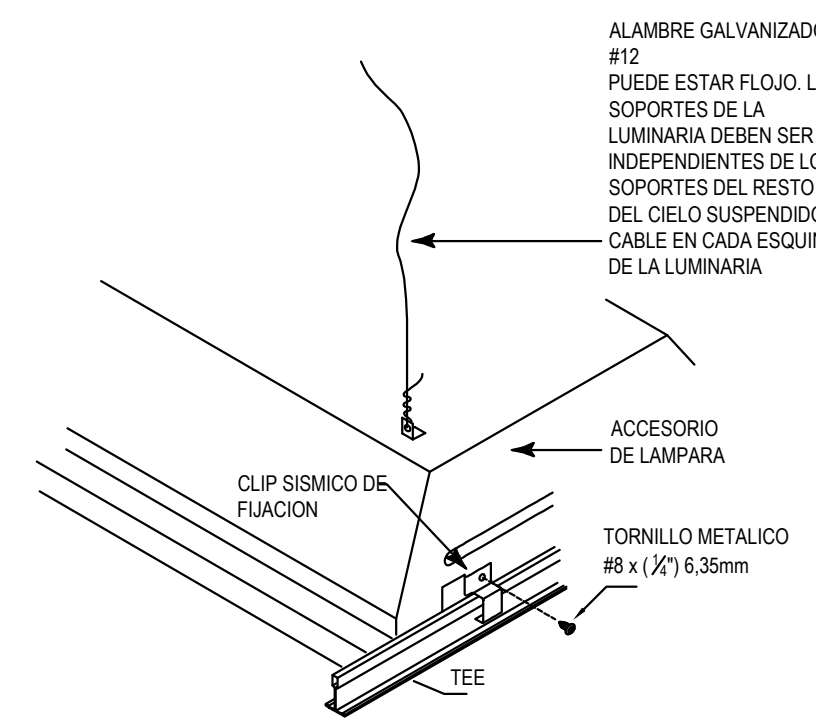


ANGULAR PERIMETRAL

ESCALA: 1:5
NOTA: EL CONTRATISTA DEBERÁ APLICAR ESTE DETALLE EN TODAS LAS LLEGADAS A PARED



SOPORTE DE LUMINARIA A LA CUADRÍCULA DE CIELO



NOTAS DE CIELOS SUSPENDIDOS ANTISISMICOS (NCI)

NCI-08:
SISTEMAS DE SUSPENSIÓN
A. COMPONENTES:
TEES PRINCIPALES CORTAFUEGO, UL CLASIFICADAS CLASIFICACIÓN PESADA (FIRE RATED MAIN TEES, UL CLASSIFIED HEAVY DUTY CLASSIFICATION), DOBLE DISEÑO: 1-1/2" ALTO; BULBO SUPERIOR RECTANGULAR, 15/16" BRIDA EXPUESTA BRIDA CON PUNTERA DE ACERO ROLADO;
SUPERFICIES EXPUESTAS QUÍMICAMENTE LAVABLES, TAPAS TERMINADAS DE ACERO GALVANIZADO CON PINTURA POLIÉSTER HORNEADAS. TES PRINCIPALES Y TES SECUNDARIAS TENDRÁN COSTURA (ROTARY-STITCH).
1. CLASIFICACIÓN ESTRUCTURAL: ASTM C 635 RESISTENCIA CARGA PESADA.
2. COLOR: CORRESPONDE AL COLOR DEL SISTEMA DE PLAFONES SELECCIONADO, SALVO ESPECIFICACIÓN CONTRARIA.
B. ACABADO PARA HUMEDAD ALTA: DE CONFORMIDAD CON LOS REQUISITOS ASTM C 635 PARA CLASIFICACIÓN DE REVESTIMIENTOS PARA RENDIMIENTO EN AMBIENTES EXTREMOS DONDE SE INDICAN ACABADOS PARA ALTA HUMEDAD.
C. ADITAMENTOS: CALCULE CINCO VECES MÁS LA RESISTENCIA DE CARGA INDICADA EN ASTM C 635, TABLA 1, COLGADO DIRECTAMENTE SALVO ESPECIFICACIÓN CONTRARIA.
D. ALAMBRES PARA COLGANTES Y TES: ASTM A 641, CLASE 1 REVESTIMIENTO DE ZINC, TEMPLE BLANDO, PRE-ESTIRADO, CON CARGA DE DEFORMACIÓN DE AL MENOS TRES VECES LA CARGA DISEÑADA, PERO NO MENOS QUE CALIBRE 12.
E. BORDES Y ÁNGULOS PERIMETRALES: METAL O ALUMINO EXTRUIDO DE TIPOS Y PERFILES INDICADOS O SI NO ES INDICADO: MOLDURAS PARA BORDES Y PENETRACIONES ESTÁNDAR DEL FABRICANTE, INCLUYENDO LUMINARIAS, APTAS AL TIPO DE DETALLE DE BORDE Y SISTEMA DE SUSPENSIÓN INDICADO, SE PROVEEN MOLDURAS CON BRIDAS EXPUESTAS DEL MISMO ANCHO QUE LA TE EXPUESTA.
F. ACCESORIOS: LOS REQUERIDOS PARA UN DISEÑO ANTISISMICO.

SUJECCIÓN BÁSICA, PERÍMETRO Y SUJECCIÓN LATERAL	
LÍMITES DE RESISTENCIA DE INTERSECCIÓN MÍNIMOS EN LA T PRINCIPAL / T CRUZADA	180 LB (MÍNIMO) 81.6 KG (MÍNIMO)
CABLE COLGANTE VERTICAL DE CALIBRE 12 A 1.22m (4 PIES) C.A.C.	Nº 12 @ 1.22 m.c.c. Nº 10 @ 1.52 m.c.c.
SUJECCIÓN ESTRUCTURAL Y EL COLGANTE (DISPOSITIVO DE CONEXIÓN DESDE EL CABLE VERTICAL, HASTA LA ESTRUCTURA QUE ESTÁ ENCIMA)	MÍNIMO 100 LB (45.3 KG) DE CAPACIDAD DE CARGA
CLASIFICACIONES DE T PRINCIPAL 4.	SERVICIO PESADO
DESPLOME DE COLGANTE VERTICAL (RELACIÓN DE VERTICALIDAD COMO MÁXIMO PARA LOS CABLES COLGANTES VERTICALES).	MÁXIMO 1 DE CADA 6
COLGANTE VERTICAL PERIMETRAL (CABLES COLGANTES VERTICALES PERIMETRALES).	MÁXIMO 8" (20cm) DESPEGADO DE PARED
CLARO ENTRE FINAL DE SUSPENSIÓN Y PARED.	2" (6mm) EN 2 MUROS NO SUJETOS A SUSPENSIÓN CON BARRA ESPACIADORA
CONEXIÓN DE SUSPENSIÓN AL PERÍMETRO (MURO).	FIJADO A DOS PERÍMETROS ADYACENTES
ANCHO DE CIERRE DEL PERÍMETRO (MOLDURA).	MÍNIMO 2" (50mm)
REQUERIMIENTO DE COLGATEO DE GRUPO (ROSA 4 VIENTOS).	SUJETADORES HORIZONTALES (CABLES SEPARADOS O SUJETADORES RÍGIDOS) DENTRO DE 5' (1.52 M) PULGADAS DE LA INTERSECCIÓN Y SEPARADOS 90° ENTRE SI A ÁNGULOS DE 45°
POSTES DE COMPRESIÓN (PUNTALES).	REQUERIDOS: @12" (3.66m) EN AMBOS SENTIDOS INICIANDO A 6" (1.52m) DE LA PARED
FIJACIÓN DE ARRIOSTRAMIENTO EN MUROS/RESISTENCIA DE CONEXIÓN DE SUJETADORES SEPARADOS).	CALCULADO A 200 LB (90.7 KG.) O MAYOR DE ACUERDO CON LA CARGA DISEÑADA
ANCLAJE A PARTICIONES.	SUJECCIÓN INDEPENDIENTE DE LOS SUJETADORES DEL CIELO RASO SEPARADOS
JUNTA DE SEPARACIÓN SÍSMICA.	NECESARIO PARA ÁREAS DE MÁS DE 232.25 METROS CUADRADOS (2.500 PIES CUADRADOS)
FIJACIÓN EN JUNTAS DE CONTROL.	PERMITIDO CON ARRIOSTRAMIENTO
SUJETADORES RÍGIDOS PARA CAMBIOS DE ELEVACIÓN DEL PLANO DEL CIELO RASO.	NECESARIO

LAMPARAS Y OTROS SERVICIOS

FIJACIÓN DE LUMINARIAS (TODO TIPO) (1)	LUMINARIAS (TODO TIPO) MONTADAS MECÁNICAMENTE EN LA REJILLA DE ACUERDO CON LA NORMA NEC 410-16 (DOS POR CADA LUMINARIA)
LUMINARIAS COLGANTES.	SOPORTADAS DIRECTAMENTE DE LA ESTRUCTURA CON CABLE DE CALIBRE 9 (O UNA ALTERNATIVA APROBADA)
LUMINARIAS CILÍNDRICAS O RÍGIDAS DE COLOCACIÓN POR GRAVEDAD. <4.54 KG (10 LB)	UN CABLE FIJADO EN LA ESTRUCTURA (PUEDE ESTAR DESTENSADO)
LUMINARIAS CILÍNDRICAS O RÍGIDAS DE COLOCACIÓN POR GRAVEDAD. 4.54 A 25.40 KG (10 A 56 LB)	DOS CABLES DESDE LA CAJA HASTA LA ESTRUCTURA (PUEDEN ESTAR DESTENSADOS)
LUMINARIAS CILÍNDRICAS O RÍGIDAS DE COLOCACIÓN POR GRAVEDAD. >25.40 KG (56 LB)	SOPORTADA DIRECTAMENTE DE LA ESTRUCTURA MEDIANTE COLGADORES APROBADOS
SALIDAS DE AIRE ACONDICIONADO 20 LB (9 KG)	MONTADAS POSITIVAMENTE EN LA REJILLA
SALIDAS DE AIRE ACONDICIONADO 20-56 LB (9-25KG)	MONTADAS POSITIVAMENTE EN LA REJILLA Y SE FIJAN DOS CABLES DE CALIBRE 12 EN LA ESTRUCTURA (PUEDEN ESTAR DESTENSADOS)
SALIDAS DE AIRE ACONDICIONADO 56 LB (25KG)	SOPORTADO DIRECTAMENTE DE ESTRUCTURA
DESPEJE DE PENETRACIÓN PARA CABLES, ESPEROSORES Y OTROS.	UNA JUNTA GRATATORIA O UNA ABERTURA CON UN DÍ. MÍN. DE 2 PULGADAS
BANDEJAS DE CABLE Y CONDUCTOS ELÉCTRICOS SOPORTADOS.	SUJETADOS INDEPENDIENTEMENTE

CONTRATO OC 1128004
MONTO c/ 52,788,195.00
FECHA VISADO CFIA 18/12/2023
CATASTRO SJ-111111-1111
ÁREA DE TASACIÓN 146 M2
REGISTRADO POR A-5903
BITACORA

ESTE SELLO TIENE UNA VIGENCIA DE 4 AÑOS, VENICE EL 18/12/2027 (vencimiento aplica sólo a planos constructivos)

SI NO HAY CONCORDANCIA ENTRE LA INFORMACIÓN DEL SELLO Y EL RESULTADO DE LA CONSULTA MEDIANTE EL CÓDIGO, EL SELLO ES NULO.

NOMBRE DEL PROYECTO	
Laboratorio de Ciencias DIE 2016 144 m²	
CLASIFICACIÓN SEGÚN DECRETO 36550	
INSCRIPCIÓN DE PLANOS TIPO ANTE CFIA	
PROPIETARIO	CÉDULA
MINISTERIO DE EDUCACIÓN PÚBLICA	2-100-042002
DIRECCIÓN	UBICACIÓN
AVENIDA 3 CALLE 1, SAN JOSÉ	PROVINCIA: SAN JOSÉ CANTÓN: SAN JOSÉ DISTRITO: CARMEN
Elaboración de planos y documentos	
ANTEPROYECTO	A-5903 SHEDDEN HARRIS MARIO ENRIQUE
	IC-5771 MENDOZA MORA HECTOR
	IE-14779 BENAVIDES ARIAS LUIS FABRICIO
PLANOS Y ESPECIFICACIONES TÉCNICAS	A-5903 SHEDDEN HARRIS MARIO ENRIQUE
	IC-5771 MENDOZA MORA HECTOR
	IE-14779 BENAVIDES ARIAS LUIS FABRICIO

ATENCIÓN MUNICIPALIDAD

Este proyecto no cuenta con profesional responsable de ejecución de obra

No puede tramitarse la SOLICITUD DE MEDIDORES, ni el PERMISO MUNICIPAL hasta que se complete la información bajo esta leyenda y se cuente con el sello del Colegio Federado de Ingenieros y Arquitectos de Costa Rica

PROYECTO:
LABORATORIO DE CIENCIAS (144m²)
PROTOTIPO 2023

-DEPARTAMENTO DE PROCESOS Y SOPORTE
ARQ. MARIO SHEDDEN HARRIS
ING. CIV. HECTOR MENDOZA MORA
ING. ELEC. FABRICIO BENAVIDES ARIAS

INFORMACIÓN REGISTRO PÚBLICO:
PROPIETARIO:
CÉDULA JURÍDICA:
ÁREA:
PLANO CATASTRO:

CONTENIDO:

-DETALLES DE CIELO SUSPENDIDO ANTISISMICO.

ESCALA	FECHA	LÁMINA
INDICADA	2023	A-05 5/11